



北京: 010-65978180/上海: 021-33687728/深圳: 0755-23995789

网站: www.linpu.com.cn 电话: 400-810-6068

PON306 (T) 网络资源核查仪





前言 Preface



林普公司在通信测量领域有29年的历史，经历了中国发展最迅捷的三十年，这三十年也是中国通信发展最快的三十年，从进口模拟电台到自主5G的历程。林普公司也经历了从仪表代理商到仪表集成商到行业解决方案。从单一产品到多专业扩展，从区域销售到多行业的扩展。

林普公司遵循以人为本的企业宗旨，近年来保持稳定的发展，年产值在2亿元人民币，人均产值近400万。

PRODUCT INTRODUCTION

产品介绍

>> PON306(T) 网络资源核查仪



现在 PON 网络设备已经替代 ADSL，走入千家万户。随着 PON 网络的普及和光网络终端用户的井喷式发展，“用户资源数据不准确”和“现场端口释放不完全”的问题导致运营商维护的PON 网络资源的管理问题越来越严重，如何解决这些问题从而达到网络资源的精细化管理，越来越重要和紧迫。

在楼道分纤箱处读取用户端 ONU 信息 (SN、PassWord、LOID 和 PPPOE 宽带账号) 和判断线路末端连接状态。满足现场端口释放和资源数据核查的需求，实现网络资源的精细化管理。

PON306(T) 网络资源核查仪可以不入户只需



PRODUCT FUNCTION

产品功能

>> PON306 (T) 网络资源核查仪



资源核查



资源清查



资源管理系统



千兆速率
测试功能

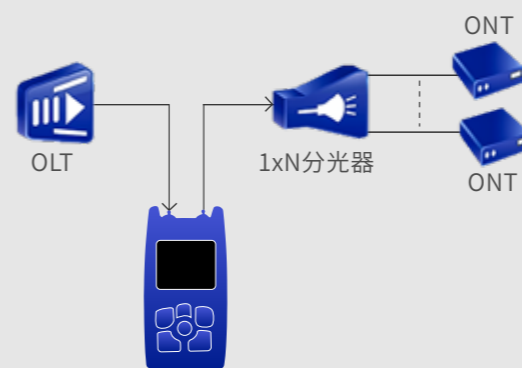


1.资源核查



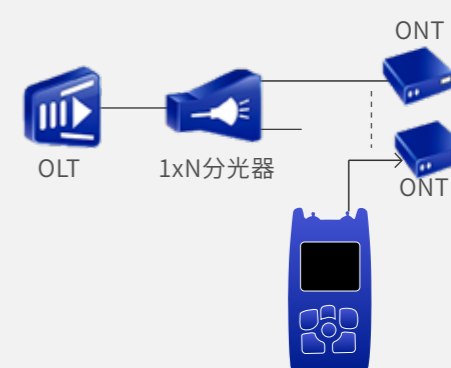
无需进入用户家中即可获得每个端口对应用户光猫信息 (SN,PassWord,LoID,PPPOE账号), 通过手机与资管中心数据交互核对用户信息是否一致,对不一致资源进行相应整改,保证现场与资管中心数据一致。

串接



串接测试不中断网络不影响用户使用

端接



端接测试速度快不受OLT端光信号影响



2.资源清查



在分光器后连接仪表,判断用户端线路是否连接光猫,及时清理因拆机未拆线等因素导致的虚占端口资源现象,提高分光器端口资源利用率。



3.资源管理系统



资源管理系统:

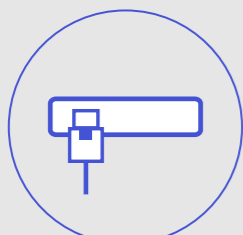
测试数据可通过仪表蓝牙与手机程序连接上传至云平台,平台对上传数据进行统计、分析,后台人员可通过云平台查看工作量。

在线: 表明该用户线路为正常使用状态;

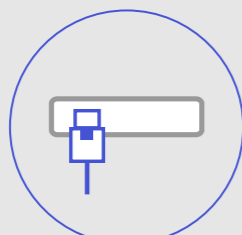
离线: 表示用户光纤已连接光猫但光猫未通电或未启动;

脱落: 表示该用户光纤未连接或未有效连接光猫,该线路资源可能为空余资源,可释放该端口。

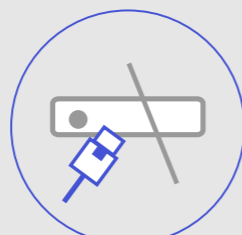
下行断纤: 表示OLT端光弱或无光信号



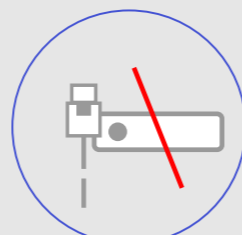
在线



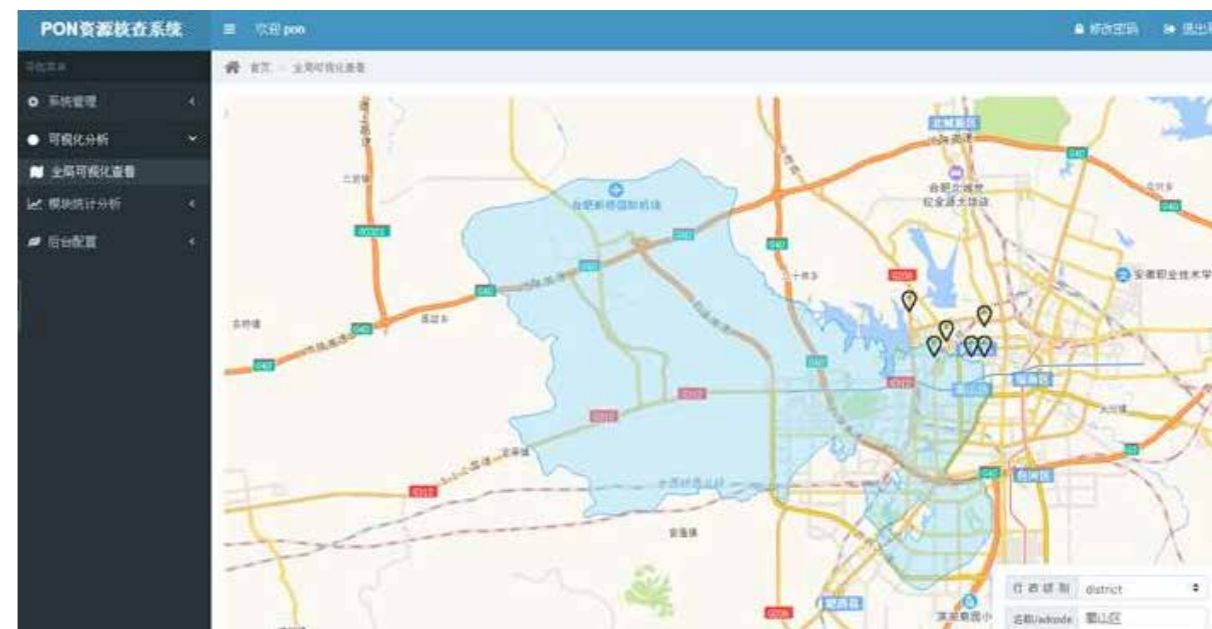
离线



脱落



下行断纤





4. 千兆速率测试功能（选配功能）



实现千兆测试支持DHCP,静态IP和PPPOE常用连接方式进行宽带测速。



PRODUCT FUNCTION

产品特点

>> PON306 (T) 网络资源核查仪



1 无需入户
测试方便快捷



2 支持GPON/EPON
测试



3

集成红光源与
光功率计装维
常用工具

4

功能按键明确
操作简单

5

支持连接手机
同步显示测试信息

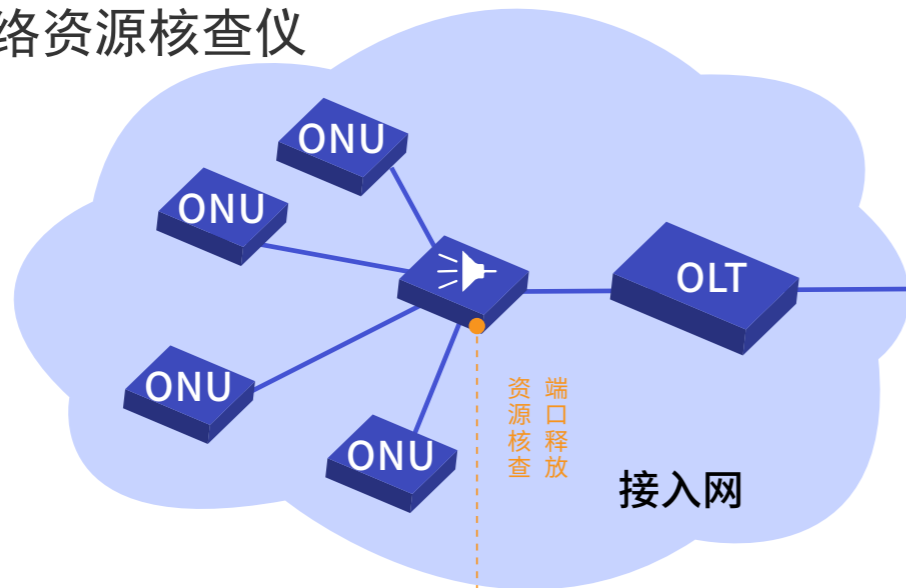
技术规格

产品型号	PON306	PON306T
连接方式	端接	串接+端接
资源核查	SN/MAC、 PassWord、 LOID、PPPOE账号	SN/MAC、 PassWord、 LOID、PPPOE账号
端口清查	在线、离线、脱落、 流氓光猫	在线、离线、脱落、 下行断纤、流氓光猫
千兆速率测试*	支持DHCP、PPPOE、静态IP上网方式	
可视红光(VFL)	3MW	
光功率测试范围	-45 ~ +10dBm (1310/1490/1550nm/1625nm)	
PON管理助手	数据编辑、保存、上传、Excel表格导出	
供电方式	6000mAh可充电锂电池(可外接电源)	

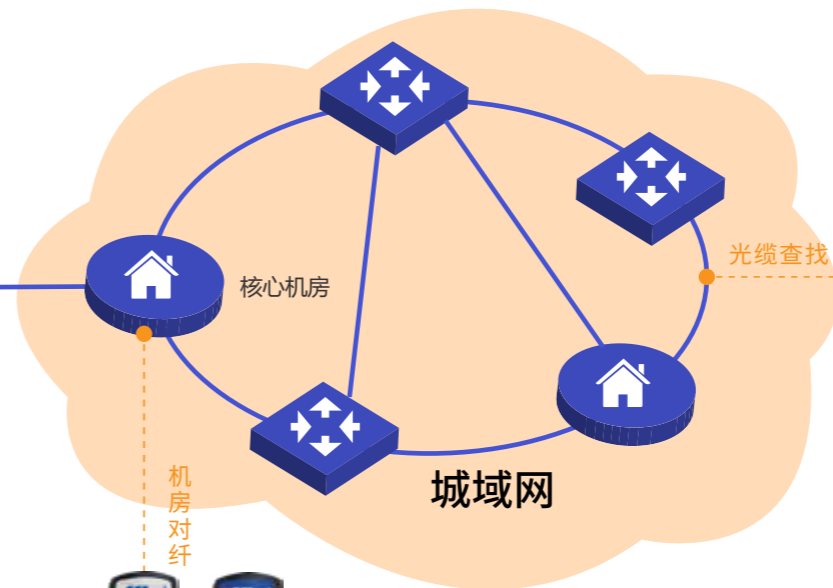
Optical communication combination test PROGRAMME

光通讯组合测试方案>>

PON306 (T) 网络资源核查仪



PON306 (T) 网络资源核查仪可用于分光器虚占端口释放及端口资源信息核查。



FF303纤序查找器
可在线查找纤序对应关系



OCT系列光缆故障追踪仪
可用于割接，机房建设，
日常维护等工作时无标识
通信光缆查找。