

AT1700 10G 传输测试仪



AT1700 是一款全新的 10G 多业务传输测试仪，符合以太网、E1/DS1、SDH、OTN 等多种标准，完全满足不同类型的客户的多方面测试需求，广泛应用于通信运营商的各种测试场景和环境。

产品特点：

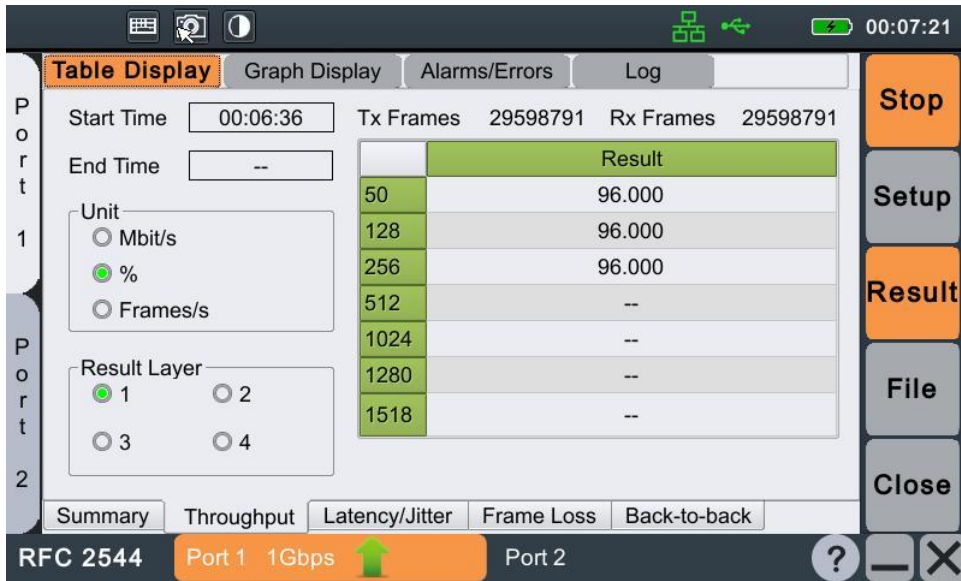
- 7"全触屏 TFT 液晶显示，分辨率 800×480
- 两个 10GbE SFP/SFP+接口，两个 10/100/1000M RJ45 接口
- 重量低于 1.5Kg，小巧轻便，广泛应用于各种场合的工程验收及维护
- 大容量内置电池，最大可支持 3 小时连续工作

主要功能：

- 支持符合以太网 RFC 2544 标准的测试，包括吞吐量，时延，帧丢失和背靠背
- 支持符合以太网 Y.1564 测试标准，支持最多 10 个配置流
- 支持外同步时钟输入，支持同步以太，支持 IEEE1588v2 功能测试
- 支持 VLAN，MPLS 等环境下高至 L4 层误码率测试
- 支持 3 层 VLAN 的 QinQ 测试，3 层 MPLS 测试，支持 IPv6 协议，支持巨型帧
- 具备 L1 至 L4 层智能环回功能
- 支持传输网 PDH，E1/DS1 测试
- 支持 SDH 的 BER 测试，RTD 测试，APS 测试，插入/丢弃指定支路测试
- 支持 STM-1、STM-4、STM-16、STM-64 四种速率
- 支持终端和透传两种测试模型
- 支持 OTN 的 BER 测试，RTD 测试，APS 测试
- 支持 OTU-1、OTU-1e、OTU-1f、OTU-2、OTU-2e、OTU-2f 测试
- 支持进行光功率测量
- 支持 FTP/HTTP 测试，支持 ping，trace route 功能，
- 支持报文过滤与抓包功能，容量可达 512MB

以太网 RFC 2544 测试：

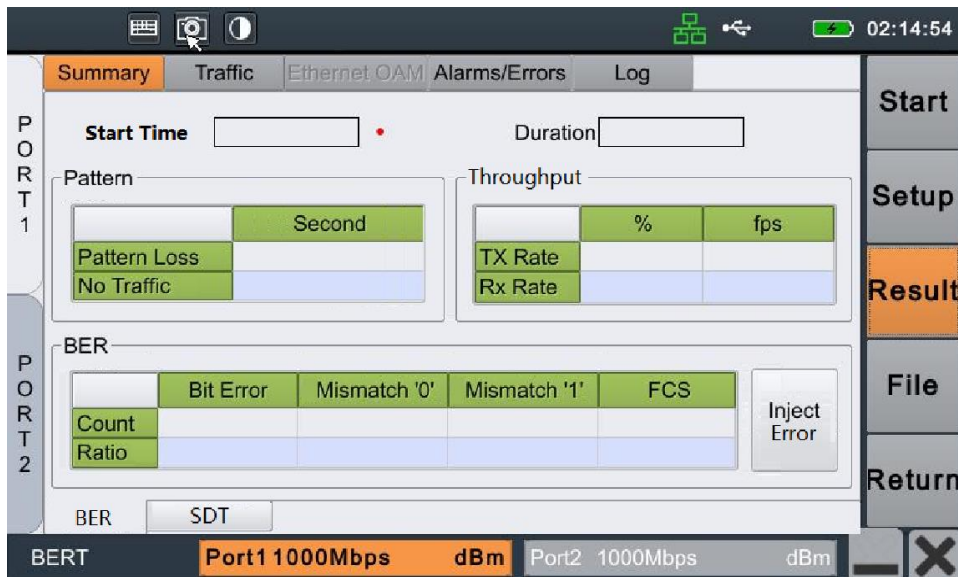
RFC 2544 子测试项主要包含：吞吐量、延迟、包抖动、帧丢失、背靠背。支持远端环回模式和双机模式，在双机模式下支持点到点的对称的与非对称的测试。



RFC 2544 测试界面

以太网 BERT 测试:

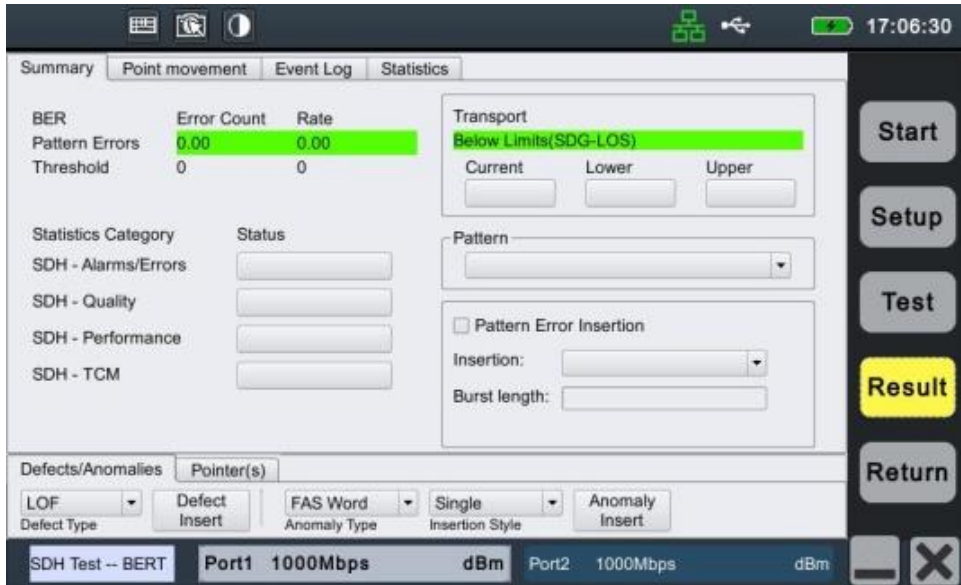
支持高达 4 层的误码率测试，支持 VLAN/QinQ/MPLS 标签的帧结构，支持用户自定义码型或 8 种 PRBS 码型的误码率测试，支持业务中断时间测试功能



以太网误码率测试界面

SDH 的 BERT 测试

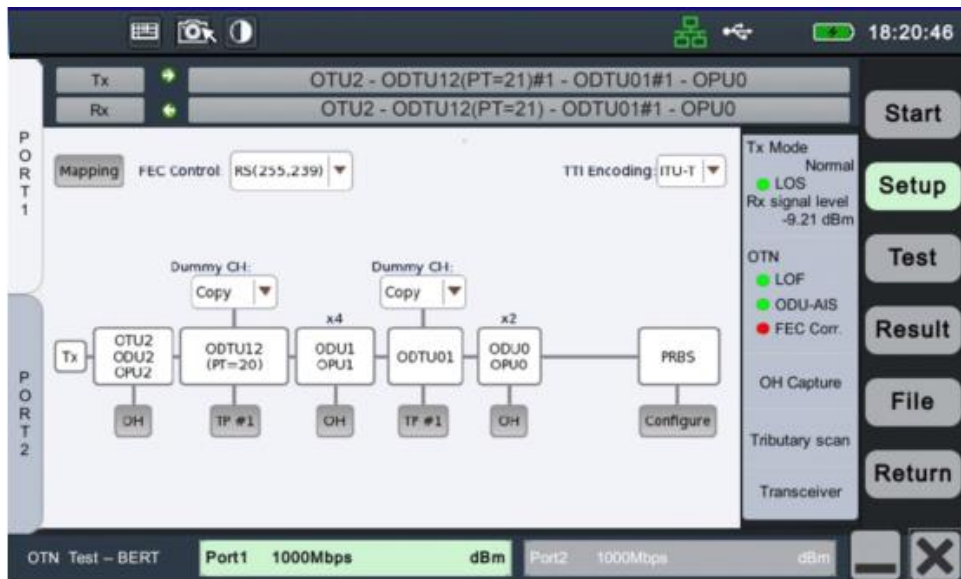
以 PRBS 码型或固定序列码型为有效负荷，支持 c-12、c-3、c-4 至 vc-4 的复接。支持 STM-1、STM-4、STM-16、STM-64 四种速率。支持模拟实际信道完成基本误码和告警的插入，可以作为接收端检测信道误码。



SDH 的 BERT 测试界面

OTN 的 BERT 测试

按照 ITU-T G. 709 帧结构对 OTU-1、OTU-2 光信号进行误码及 FEC 性能分析和测试。支持多种在线和停业务测试，并可以进行单个、差错率、交替、持续、随机的差错插入



OTN 的 BERT 测试界面

	1000Base-SX	1000Base-LX	1000Base-ZX	10GBase-SR	10GBase-LR	10GBase-ER
波长 (nm)	850	1310	1550	850	1310	1550
Tx 电平 (dBm)	-9~-3	-9~-3	0~+5	-9.5~-1	-8.2~+0.5	-4.7~+4.0
Rx 电平灵敏度 (dBm)	-20	-22	-22	-11.1	-12.6	-14.1
传输距离	550m	10Km	80Km	550m	10Km	80Km
传输比特率 (Gbit/s)	1.25			10.3125		
接收比特率 (Gbit/s)	1.25			10.3125		
Tx 工作波长范围 (nm)	830~860	1270~1360	1540~1570	840~860	1260~355	1530~1565
频率 (ppm)	±4.6			±4.6		
光功率 (dB)	±2			±2		
抖动合规性	IEEE802.3			IEEE802.3		
以太网分类	IEEE802.3			IEEE802.3		
SDH 支持类型	STM-1 STM-4 STM-16			STM-64		
OTN 支持类型	OTU-1			OTU-1e OTU-1f OTU-2 OUT-2e OUT-2f		
收发器类型	SFP			SFP+		

光接口技术参数

电接口技术参数

项目	性能参数		
	10Base-T	100Base-TX	1000Base-T
Tx 比特率	10Mbit/s	100Mbit/s	1Gbit/s
Tx 精度 (ppm)	±4.6	±4.6	±4.6
Rx 比特率	10Mbit/s	100Mbit/s	1Gbit/s
Rx 测量精度 (ppm)	±4.6	±4.6	±4.6
双工模式	全双工	全双工	全双工
抖动合规性	IEEE802.3	IEEE802.3	IEEE802.3
连接器	RJ-45	RJ-45	RJ-45
最大距离 (m)	100	100	100

更多信息欢迎访问 www.aetep.com!

AETeP

AETeP Inc.

服务电话: 1-949-287-1869

通信地址: 53 Rocky Knoll Irvine, CA 92612

电子邮箱: sales_china@aetep.com

版权所有 © AETeP Inc. 所有权利受到保护。